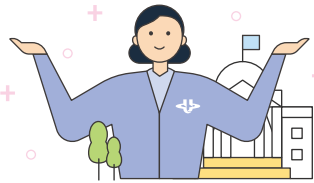


인권센터는?



인권센터는 대학 구성원의 인권보호 및 권익향상을 위해 설립되었으며, 방송통신대학교 구성원 누구에게나 열려있습니다.



1

인권침해 및 성희롱·성폭력 상담 및 조사, 사건 피해자 보호 등 필요한 조치



2

인권침해 및 성희롱·성폭력 예방과 대응을 위한 교육과 홍보



3

인권친화적인 대학문화 조성을 위한 활동



4

인권인식 개선을 위한 실태조사와 연구

이용대상

학생, 교원, 직원 등 방송통신대학교 모든 구성원

장소 및 이용시간

소재지 서울시 종로구 이화장길 81(동숭동 199-51)
한국방송통신대학교 나눔관 1층 102호 인권상담교육실

이용시간 월~금 09:00~18:00
※점심시간(12:00~13:00) 제외

연락처 ☎ [전화] 02-3668-4163, 4164
✉ [이메일] humanrights@mail.knou.ac.kr
☎ [팩스] 070-8282-0066

홈페이지 <https://humanrights.knou.ac.kr>

센터위치

지하철 4호선, 혜화역 2번 출구로 나와 마로니에 공원을 지나 50m 도보



한국방송통신대학교
인권센터
KNOU HUMANRIGHTS CENTER



상담신청

인권센터는 **한국방송통신대학교 구성원이라면 누구에게나 인권상담과 구제활동을** 제공합니다.

인권침해와 성희롱·성폭력 문제에 대해 **인권센터로 상담 신청을 하셔서 적절한 도움**을 받으시기 바랍니다.

신청내용

인권침해

폭력행위: 상대방이 원하지 않는 행위 강요, 욕설·폭언·비하하는 발언, 모욕, 폭행과 상해, 협박과 공갈, 따돌림 등
차별행위: 합리적인 이유 없이 성, 종교, 장애, 나이, 인종, 출신 국가, 사회적 신분, 신분, 용모 등의 신체 조건 등을 이유로 특정한 사람 또는 그 사람들의 집단을 우대·배제·구별하거나 불리하게 대우하여 평등권을 침해하는 행위

성희롱·성폭력

성희롱: 성폭력 범죄의 성립 여부와 관계없이 업무, 고용, 교육, 그 밖의 관계에서 지위를 이용하거나 업무등과 관련하여 성적 언동이나 요구 등으로 상대방에게 성적 굴욕감이나 혐오감을 느끼게 하는 행위 또는 상대방이 성적 언동이나 요구에 불응한 것을 이유로 불이익을 주거나 그에 따르는 것을 조건으로 이익 제공의 의사표시를 하는 행위
성폭력: 『성폭력방지 및 피해자보호 등에 관한 법률』 제2조 제1호에 따른 성폭력 범죄

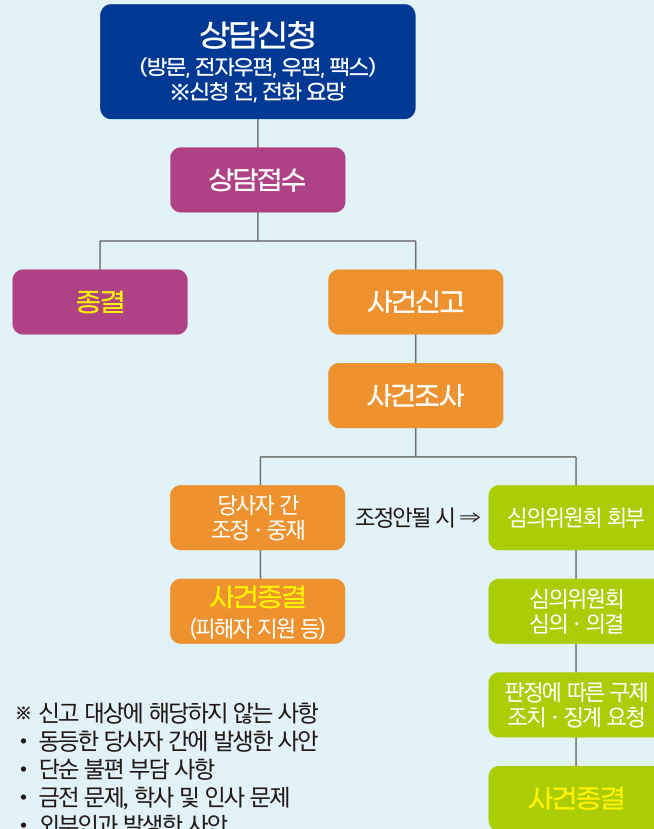
신청방법

방문, 전자우편(이메일), 우편, 팩스

※ 원활한 진행을 위해 신청서 제출 전, 먼저 전화로 문의 하시기 바랍니다.

신청서는 홈페이지(<https://humanrights.knou.ac.kr>)에서 다운받기

사건처리단계



- ※ 신고 대상에 해당하지 않는 사항
- 동등한 당사자 간에 발생한 사안
 - 단순 불편 부담 사항
 - 금전 문제, 학사 및 인사 문제
 - 외부인과 발생한 사안
 - 기타 인권센터에서 조사하기에 부적절한 사안



폭력예방·인권 교육

폭력예방교육 성희롱·성폭력·성매매·가정폭력

인권센터는 법정의무교육인 폭력예방교육을 운영하고 있습니다. 교직원, 재학생을 포함한 전 구성원은 매년 각 분야별 1시간 이상의 교육을 이수하여야 합니다.

폭력예방교육 이수방법

온라인 교육 프로그램 수강(연중 상시)

교직원

나라배움터 / 중앙교육연수원 / 학교 홈페이지에서 수강 가능

학생

유노(U-KNOU)캠퍼스에서 수강 가능
 *자세한 수강 방법은 인권센터 홈페이지 (<https://humanrights.knou.ac.kr>) 참고

온/오프라인 실시간 교육 수강(연중 수시)

인권센터는 학기당 1회 이상 실시간 온/오프라인 폭력예방교육을 계획하고 있습니다.
 ※홈페이지 공지사항 참조

인권 교육

온라인 교육은 '국가인권위원회 인권교육센터'를 활용하시기 바랍니다.

오프라인 교육은 신청시 비정기적으로 운영하고 있습니다.

